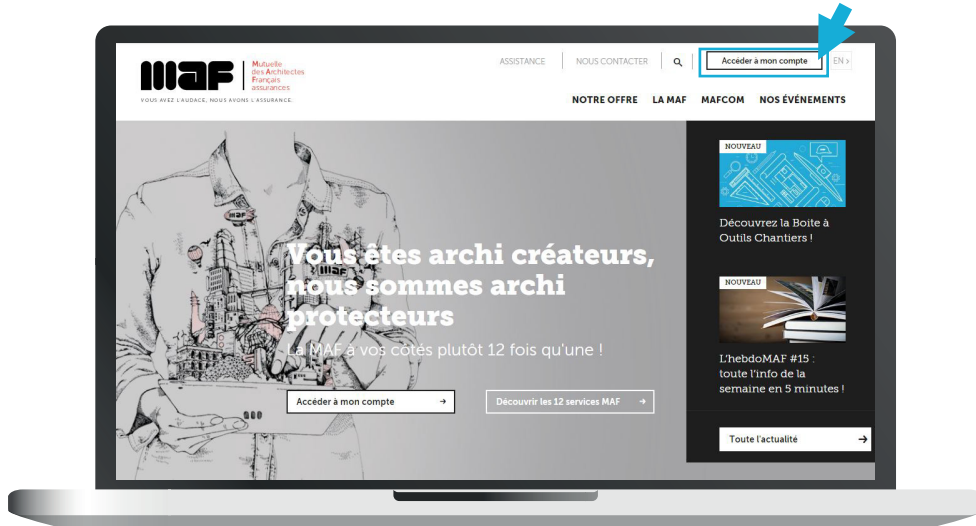


MODE D'EMPLOI

BOITE A OUTILS CHANTIERS

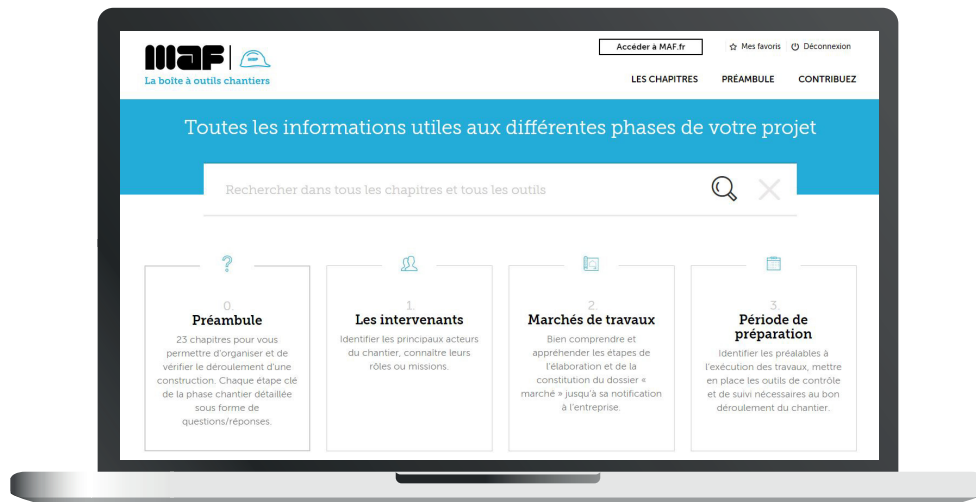
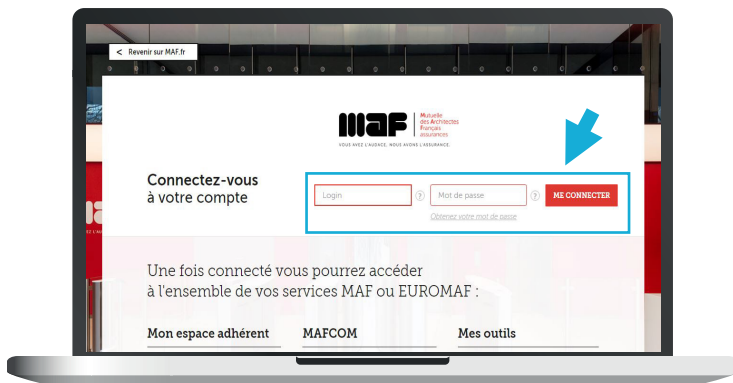
1. Comment accéder à la Boite à outils chantiers ?

Depuis le **site maf.fr**, il vous suffit d'accéder à votre compte via la **page d'accueil**.



Après avoir entré votre **login / mot de passe** puis cliqué sur «**ME CONNECTER**», vous accédez à votre **compte adhérent** qui vous donne accès à **l'ensemble de vos services**.

A droite dans la **liste de vos outils**, vous retrouverez l'accès à la **Boite à outils chantiers**.



2. Comment l'utiliser ?

Cette boîte à outils est organisée par **thèmes divisés en 23 chapitres**. Chaque étape clé de la phase chantier est détaillée **sous forme de questions-réponses**.

A **chaque chapitre sont attachés des outils** qui permettent de gérer les étapes ou les difficultés rencontrées. Ces outils sont téléchargeables en bas de chaque chapitre.

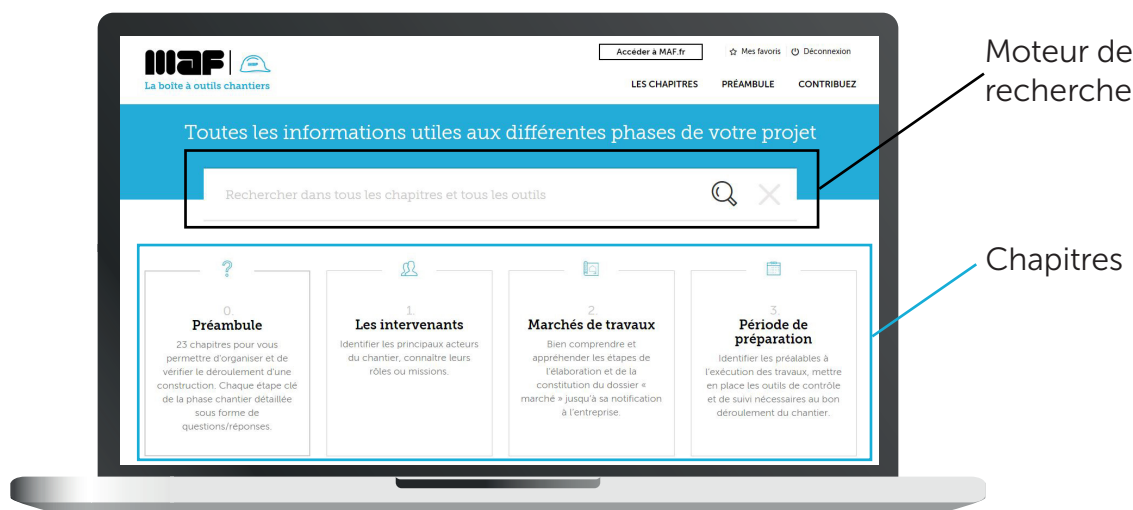
Avant de prendre en main l'outil, vous pouvez vous rendre dans le **chapitre 0 intitulé «Préambule»** que vous retrouvez également en rubrique en haut à droite du site. Ce chapitre vous explique l'objectif de la Boite à outils chantiers.

Vous pouvez dès à présent **naviguer librement dans la Boite à outils chantiers**.

Vous ne parvenez pas à trouver ce que vous cherchez ?

Pensez à **utiliser le moteur de recherche** de la Boite à outils chantiers situé dans la partie haute du site et présent sur toutes les pages. Il vous suffit de **taper le ou les mots clés** du sujet que vous cherchez (*ex: planning*). Le moteur de recherche fait alors remonter les sujets les plus pertinents avec les mots clés tapés (du plus pertinent au moins pertinent).

Vous ne trouvez pas ce que vous cherchez ? Aidez nous à améliorer la Boite à outils chantiers.



3. Nous aider à améliorer la Boite à outils chantiers

La Boîte à outils chantiers est un outil dynamique et partagé avec tous les adhérents de la MAF. N'hésitez pas à nous faire part de vos propositions pour le faire évoluer. Vos suggestions nous permettront de le rendre encore plus pratique. Pour cela, il suffit de vous rendre dans le **menu «CONTRIBUEZ»**. Un formulaire vous permet de nous faire vos remarques sur la Boite à outils chantiers.



Vous souhaitez soumettre un nouveau sujet ? Contactez-nous. Pour nous faire part de vos remarques ou pour obtenir une information. [Par mail](#)

Un accès rapide à la contribution est également présent en bas de chaque page de la Boite à outils chantiers.